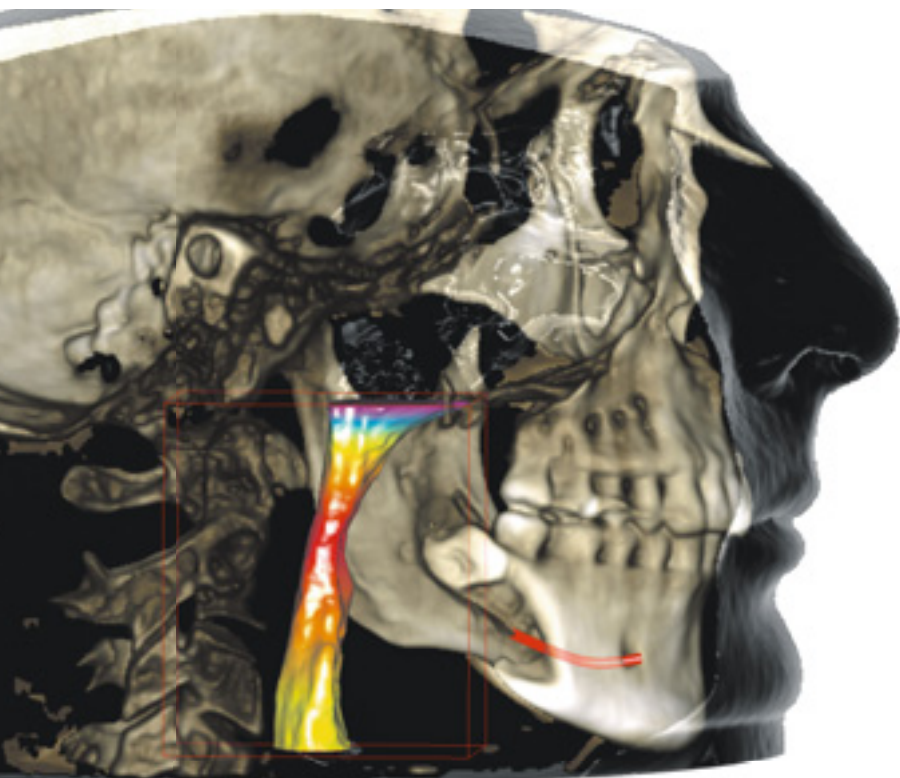


Planmeca Ultra Low Dose™

(普兰梅卡ULD超低剂量)



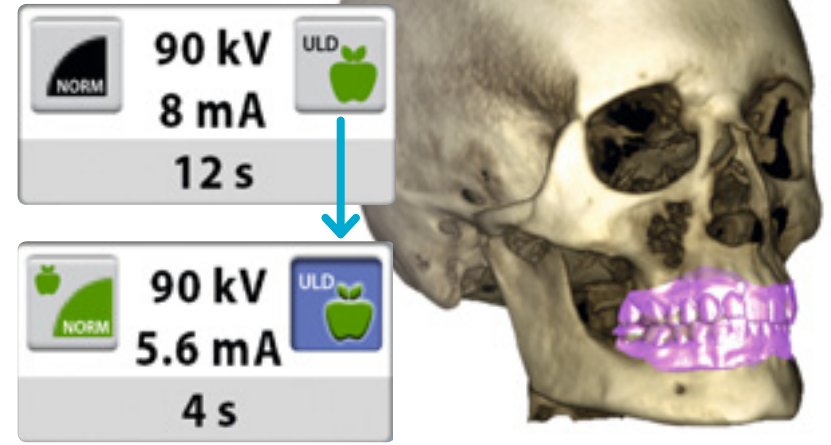
3D成像所用
剂量可远低于
全景成像

PLANMECA

Planmeca Ultra Low Dose™

(普兰梅卡ULD超低剂量)

低剂量3D影像领先技术



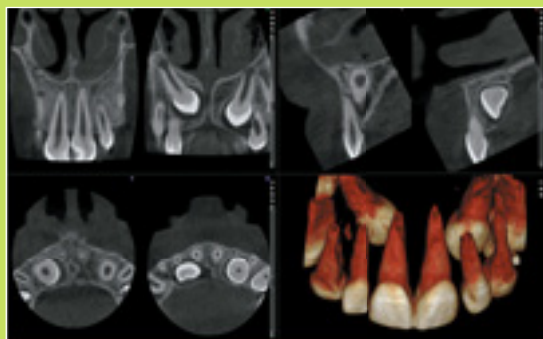
Planmeca ProMax® 3D 系列设备具有一项独特的 Planmeca Ultra Low Dose™(普兰梅卡ULD超低剂量)影像协议，此协议实现了CBCT（锥形束CT）影像所用辐射剂量可远低于标准2D全景影像。

同时，此协议还适用于所有成像模式（从正常模式到根管模式）中的所有体素尺寸。使用 Planmeca Ultra Low Dose（普兰梅卡ULD超低剂量）协议可有效降低75 - 80%的患者辐射剂量。

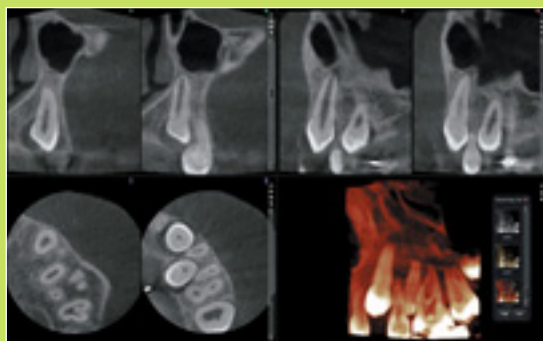
超低剂量图像适用于多种临床检查需求，例如：

- 正畸：
 - 确定牙根周围骨骼数量
 - 正畸治疗前定位未萌牙与阻生牙
 - 为头颅分析确定正畸地标
- 颌面外科手术及后续检查图像
- 气道检查
- 鼻窦检查
- 种植计划

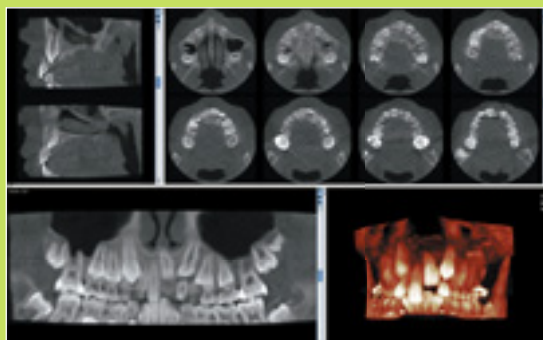
临床图像



- Planmeca ProMax® 3D 配置二
- FOV \varnothing 4 x 5 cm / 体素尺寸 150 μ m
- 患者有效剂量 14.4 μ Sv*

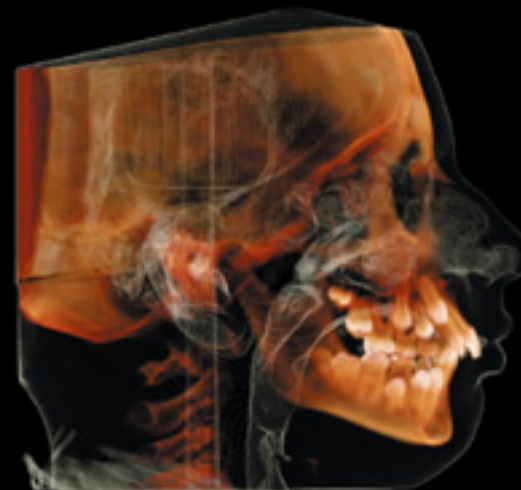


- Planmeca ProMax® 3D 配置二
- FOV \varnothing 4 x 5 cm / 体素尺寸 200 μ m
- 患者有效剂量 7.9 μ Sv*



- Planmeca ProMax® 3D 配置四
- FOV \varnothing 8.5 x 5 cm / 体素尺寸 400 μ m
- 患者有效剂量 4.0 μ Sv*

* 标准2D全景患者有效剂量约为 15 μ Sv。



- Planmeca ProMax® 3D 配置三
- FOV \varnothing 20 x 17 cm / 体素尺寸 600 μ m
- 患者有效剂量 29.2 μ Sv*

名医认可

Planmeca Ultra Low Dose™ (普兰梅卡 ULD超低剂量) 影像协议改变了芬兰坦佩雷大学附属医院的成像方式。



芬兰坦佩雷大学附属医院，
医疗影像中心放射部，
口腔与颌面放射科专家，
Jorma Järnstedt医生, DDS

“我院自2013年夏天开始采用全新的 Planmeca Ultra Low Dose™ (普兰梅卡ULD超低剂量™) 影像协议。此协议用途甚广，效果极佳。常用领域包括术后检查、需定位阻生牙及其邻牙受影响情况的正畸检查、面部不对称检查、特定耳鼻喉科为排查鼻窦炎而进行的鼻窦成像、睡眠呼吸暂停患者的咽部气道测量以及大量种植案例。

此全新影像协议已改变了传统的成像方式：在很多情况下，2D影像已不再具有完美的可靠性，因为普兰梅卡超低剂量3D图像所用剂量与2D影像相比未有增加且能提供更多额外重要信息。”

辐射剂量低于全景成像



- Planmeca ProMax® 3D 配置三
- FOV \varnothing 20 x 17 cm / 体素尺寸 600 μ m
- 患者有效剂量 14.7 μ Sv



患者有效剂量

理论背景





企业物理学家
物理学博士
Juha Koivisto

据Ludlow等诸位学者对有效剂量测量协议的学术描述可知，剂量测试是通过采用内置MOSFET剂量计的拟人RANDO体模来完成的。有效剂量的计算原理基于国际放射防护委员会（ICRP 103）所提供的最新修订指导方案。普兰梅卡企业物理学家Juha Koivisto专门负责此项有效剂量的测试研究。

更多相关内容：

www.planmeca.com/Imaging/3D-imaging

Planmeca ProMax 3D 系列设备的有效剂量

	Planmeca ProMax 正常模式		Planmeca ProMax 低剂量模式	
	体素尺寸	 ULD患者有效剂量	体素尺寸	 ULD患者有效剂量
Planmeca ProMax® 3D 配置一				
∅ 5 x 5 cm 单牙 上颌 中切牙	200 μm	12	400 μm	3
∅ 5 x 8 cm 单牙 中切牙	200 μm	21	400 μm	5
Planmeca ProMax® 3D 配置二				
∅ 8 x 8 cm 牙列	200 μm	38	400 μm	10
Planmeca ProMax® 3D 配置三				
∅ 10 x 10 cm 牙列	200 μm	40	400 μm	8
∅ 20 x 10 cm 下颌	400 μm	31	600 μm	11
∅ 20 x 17 cm 面部	400 μm	50	600 μm	18
Planmeca ProMax® 3D 配置四				
∅ 13 x 13 cm 面部	200 μm	54	400 μm	16
∅ 23 x 16 cm 头颅 下半部	400 μm	60	600 μm	29
∅ 23 x 26 cm 头颅	400 μm	75	600 μm	43

标准2D全景患者有效剂量约为15 μSv。

Planmeca ProMax® 3D 系列

最佳3D设备满足各种影像需求



5x8cm

Planmeca
ProMax®
3D 配置一

8x8cm

Planmeca
ProMax®
3D 配置二

14x9 cm

Planmeca
ProMax®
3D Plus

20x17cm

Planmeca
ProMax®
3D 配置三

23x26 cm

Planmeca
ProMax®
3D 配置四



PLANMECA 普兰梅卡

普兰梅卡中国办事处: Planmeca China Office

北京市朝阳区北苑路13号院领地商务楼B座1009室 (B1009 Lingdi Office Building, 13 Beiyuan Road, 100107 Chaoyang District Beijing, China)

电话(Tel): +86-10-51095089 | 传真(Fax): +86-10-51095089-604

普兰梅卡中国 (上海) 办事处: Planmeca China(Shanghai) Office

上海市普陀区曹杨路535号汇融大厦506室 (Room506,Huirong Building, 535 Caoyang Road, Putuo District, Shanghai, China)

电话(Tel): +86-21-61671360 | 传真(Fax): +86-21-61671408

planmeca@planmeca.cn | www.planmeca.cn | www.planmeca.com

本页图片中可能含有不包括在标准交货范畴内的选配品。适用配置与功能因国家或地区差异可能存在各种具体性差别。以上所展示的部分产品可能并不在所有国家或地区均有销售。本公司持有更改权。

Planmeca, All in one, Anomat Plus, Cobra, Comfy, DentoVac, Digital perfection, Economat Plus, Elegant, Flexy, Mini-dent, Perio Fresh, PlanEasyMill, Planmeca AINO, Planmeca ARA, Planmeca CAD/CAM, Planmeca Chair, Planmeca Clarify, Planmeca Compact, Planmeca Intra, Planmeca iRomexis, Planmeca Lumion, Planmeca Minea, Planmeca Minendo, Planmeca Minetto, Planmeca Noma, Planmeca Online, Planmeca PlanCAD, Planmeca PlanClear, Planmeca PlanMill, Planmeca PlanScan, Planmeca Planosil, Planmeca ProCeph, Planmeca ProFace, Planmeca ProFD, Planmeca ProMax, Planmeca ProModel, Planmeca ProOne, Planmeca ProScanner, Planmeca ProSensor, Planmeca ProX, Planmeca Romexis, Planmeca Sironius, Planmeca SingLED, Planmeca Sovereign, Planmeca Ultra Low Dose, Planmeca Vision, Planmeca Verity, Planmeca Waterline Cleaning System, Proline Dental Stool, ProTouch, Saddle Stool, SmartPan, SmartTouch, Trendy and Ultra Relax 和 Ultra Relax 是Planmeca 公司在不同国家或地区的注册或未注册的商标。

