

PLANMECA hammashoitoyksiköt

Kunnossapito ja infektion torjunta suunnitellun seisonta-ajan tai kesäloman ajaksi

Ennen seisonta-aikaa

Hoitoyksikön vesilinjat

Mikäli hoitokoneyksikköä ei käytetä useisiin viikkoihin, tulee hoitoyksikön vesilinjat tyhjentää biofilmin muodostumisen estämiseksi.

1. Suorita kunkin potilaan jälkeen ja työpäivän jälkeen tehtävät infektionkontrollitoimenpiteet Planmecan Kunnossapito- ja infektion torjuntaohjeen mukaisesti.
2. Sulje hoitokoneen vesihana ja ajaa vettä kaikista instrumenteista, kunnes instrumenteista ei enää tule vettä. Huomioi sylkymaljallisissa malleissa myös tyhjentää kuppitäyte.
3. Jos hoitokoneyksikkö on varustettu puhtaan veden pullolla, poista pullo ja puhdista se.

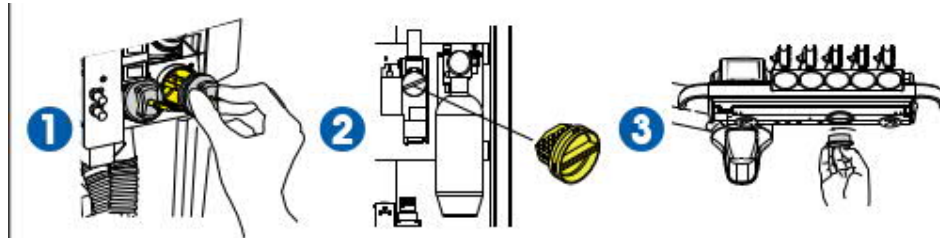
Imujärjestelmä

Huuhtelee imuletkut imemällä 0,5 litraa vettä kunkin imuletkun läpi.

1. Suorita kunkin potilaan jälkeen ja työpäivän jälkeen tehtävät infektionkontrollitoimenpiteet Planmecan Kunnossapito- ja infektion torjuntaohjeen mukaisesti.
2. Desinfioi imuletkujen puhdistusteline pesudesinfiointilaitteessa.
3. Tyhjennä tai vaihda amalgaamin keräyssäiliö

Suodattimet

Vaihda karkeasuodattimet, tyhjennä VS/A-hienosuodatin sekä tyhjennä öljykuppi.



Laitteen pinnat

Pyyhi laitteen kaikki pinnat Planmecan hyväksymällä pintadesinfiointiaineella.

Seisonta-ajan jälkeen

Aloita puhdistusprosessi vähintään päivä ennen kuin haluat ottaa hammasyksikön käyttöön.

Hammasyksikön vesilinjat

1. Juoksuta runsaasti vettä hoitoyksikön vesilinjojen lävitse.

Helpoin tapa tehdä tämä on suorittaa instrumentin pitkä huuhtelu useita kertoja. Muista valita kaikki instrumentit, mukaan lukien avustajan ruisku.



Huom! Jos vesilinjat ovat tyhjiä, voi vesi- ja ilma roiskuu alussa, kun aloitat instrumentin huuhtelemisen.

2. Puhdista vesilinjat yön yli Planmeca Planosil / Planmeca PlanPure -käyttäen vesilinjan puhdistusjärjestelmää (WCS) tai puhtaan veden järjestelmällä (CWS).

Toista vesilinjojen puhdistus kahtena peräkkäisenä päivänä.

Imujärjestelmä

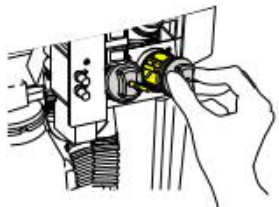
Huuhtele imuletkut imemällä 0,5 litraa vettä kunkin imuletkun läpi ja pyyhi imupäät Planmecan hyväksymällä pintadesinfiointiaineella.

Laitteen pinnat

Pyyhi laitteen kaikki pinnat Planmecan hyväksymällä pintadesinfiointiaineella.

Suodattimet

Puhdista karkeasuodattimet.



Kunkin potilaan jälkeen

Laitteen pinnat

1 Pyyhi seuraavat osat Planmecan hyväksymällä pintadesinfointiaineella:

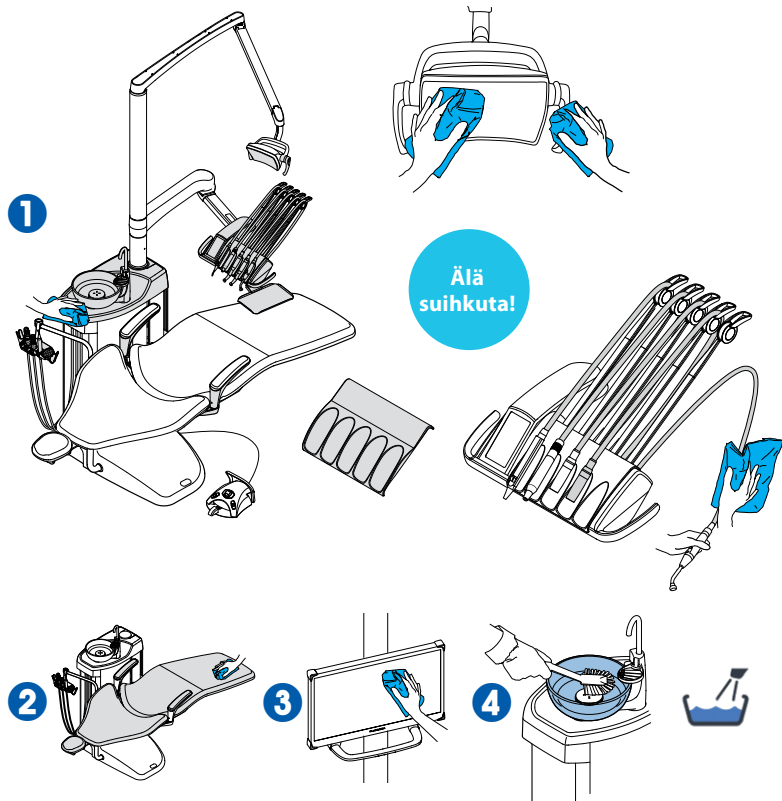
- päätuen metalliosat
- käsinojien metalliosat
- hoitovalaisimen roiskesuoja
- hoitovalaisimen kädensijat
- hygieniakalvo
- instrumenttiletkut
- instrumentit (katso instrumenttien ohjeita)
- instrumenttikonsoli*
- tasapainotetut instrumenttivarret
- tarjotin
- vesipuolen yläkansi
- sylkymaljan ulkopinta

2 Pyyhi pehmuste miedolla saippuavesiliuoksella. Pyyhi tarvittaessa Planmecan hyväksymällä pehmusteiden desinfiointiaineella.

3 Pyyhi monitori ja monitorin kahva (katso monitorin ohjeita).

4 Puhdista sylkymalja:

- Tiputa muutama pisara Planmecan hyväksymää imujärjestelmän desinfiointiainetta sylkymaljaan ja käytä pehmeää harjaa.
- Huuhtelee sylkymalja painamalla sylkymaljan huuhtelupainiketta.



*Lukitse kosketusnäyttö ennen instrumenttikonsolin puhdistusta.

Kosketusnäytön lukitus on avattu. Lukitse painamalla.

Kosketusnäyttö on lukittu. Avaa lukitus painamalla pitkäaikaisesti.

Varmista, että instrumenttikonsoli ja kosketusnäyttö ovat täysin kuivia, ennen kuin asetat suojapeitteen (lisävaruste) niiden päälle.

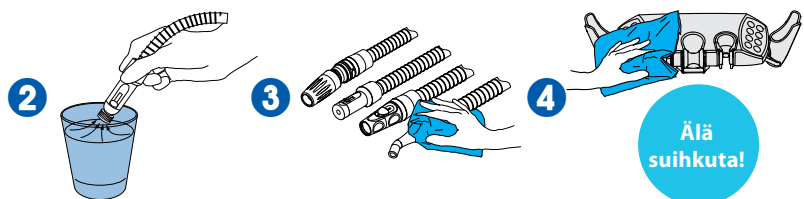
Imujärjestelmä

1 Poista käytetyt imukärjet.

2 Huuhtelee imuletkut imemällä lasillinen vettä kunkin imuletkun läpi.

3 Pyyhi imupäät Planmecan hyväksymällä pintadesinfiointiaineella.

4 Pyyhi imupidike Planmecan hyväksymällä pintadesinfiointiaineella.

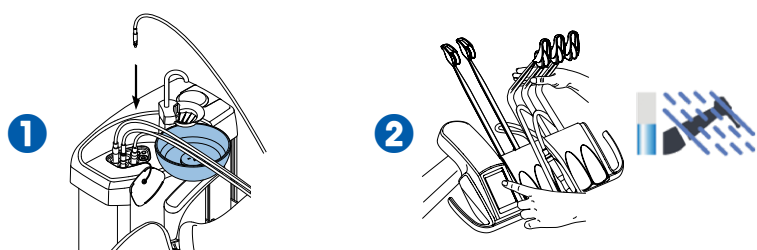


Vesilinjat

Lyhyt huuhtelu

1 Pane kaikki vettä käyttävät instrumentit huuhtelutelineeseen.

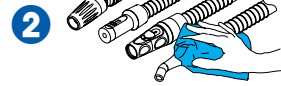
2 Taivuta instrumenttivarret vähintään 90 asteen kulmaan ja aloita lyhyt huuhtelu.



Aamulla

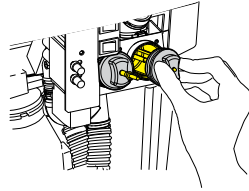
Imujärjestelmä

- 1 Huuhtelee imuletkut imemällä puoli litraa vettä kunkin letkun läpi.
- 2 Pyyhi imupäät Planmecan hyväksymällä pintadesinfointiaineella.



Suodattimet

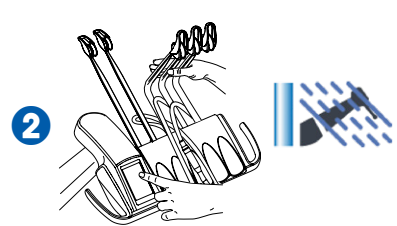
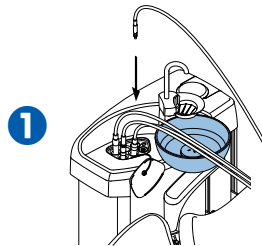
Puhdista karkeasuodattimet.



Vesilinjat

Pitkä huuhtelu

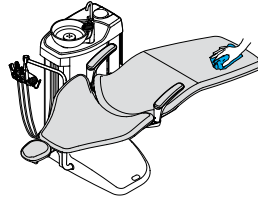
- 1 Pane kaikki vettä käyttävät instrumentit huuhtelutelineeseen.
- 2 Taivuta instrumenttivarret vähintään 90 asteen kulmaan ja aloita pitkä huuhtelu.



Työpäivän jälkeen

Laitteen pinnat

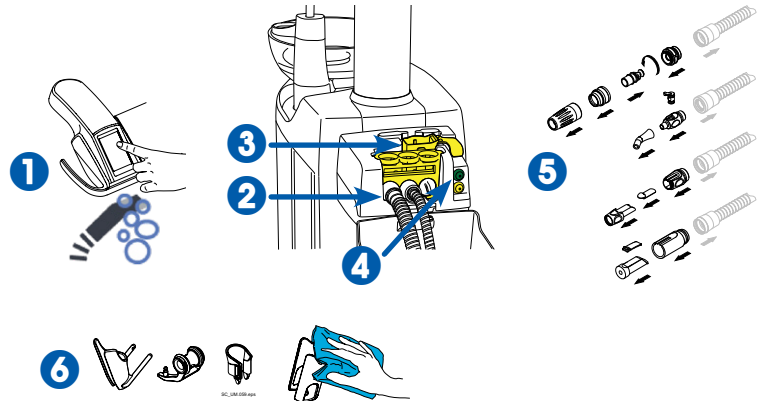
Pyyhi pehmusteet Planmecan hyväksymällä pehmusteiden desinfointiaineella.



Imujärjestelmä

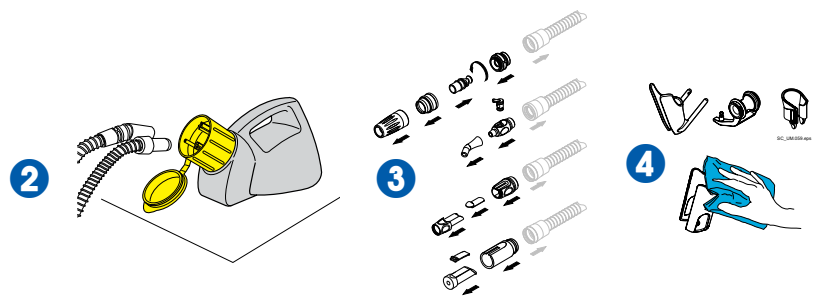
Imuletkujen puhdistus

- 1 Valitse Imuletkujen puhdistus.
- 2 Aseta imuletkut imuletkujen puhdistustelineeseen.
- 3 Täytä annosteluastia Planmecan hyväksymällä imujärjestelmän desinfointiaineella.
- 4 Paina vihreää käynnistuspainiketta.
- 5 Desinfioi imupäät pesu-desinfointilaitteessa.
- 6 Imupidike: Desinfioi yksittäiset pidikkeet pesu-desinfointilaitteessa. Pyyhi intraoraaliskannerin pidike Planmecan hyväksymällä pintadesinfointiaineella.



tai

- 1 Sekoita 20 ml Planmecan hyväksymää imujärjestelmän desinfointiainetta yhteen litraan vettä OroCup-astiassa.
- 2 Syötä seos imuletkujen läpi OroCupin avulla. Laita imuletkut välittömästi takaisin telineisiin.
- 3 Desinfioi imupäät pesu-desinfointilaitteessa.
- 4 Imupidike: Desinfioi yksittäiset pidikkeet pesu-desinfointilaitteessa. Pyyhi intraoraaliskannerin pidike Planmecan hyväksymällä pintadesinfointiaineella.



Sylkymalja

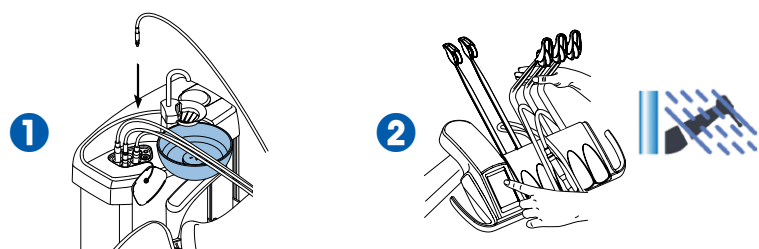
- 1 Tyhjennä sylkymaljan suodatin ja puhdista ja desinfioi se pesu-desinfointilaitteessa.
Huomio! Älä tyhjennä sylkymaljan suodatinta viemäriin.
- 2 Irrota sylkymalja ja pese korkeintaan 65 °C:n lämpötilassa.



Vesilinjat

Pitkä huuhtelu

- 1 Pane kaikki vettä käyttävät instrumentit huuhtelutelineeseen.
- 2 Taivuta instrumenttivarret vähintään 90 asteen kulmaan ja aloita pitkä huuhtelu.

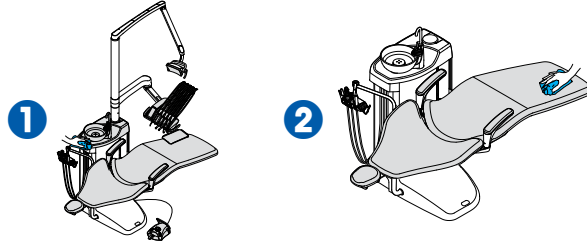


- 3 Sammuta hoitokone.

Viikoittain

Laitteen pinnat

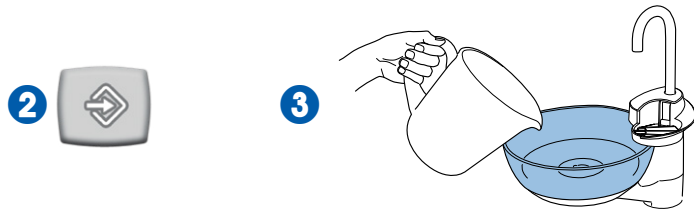
- 1 Pyyhi kaikki pinnat miedolla saippuavesiliuoksella.
- 2 Pyyhi pehmusteet Planmecan hyväksymällä pehmusteiden käsittelyaineella.



Imujärjestelmä

Vain Dürr-erottelijat tai VS/A-järjestelmät

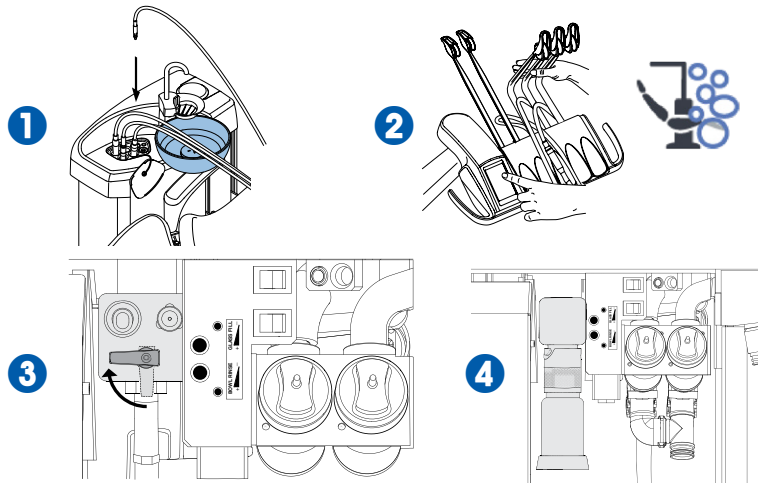
- 1 Sekoita 5 ml Planmecan hyväksymää imujärjestelmän desinfiointiainetta 250 ml:aan vettä.
- 2 Paina ohjelmointipainiketta 5 sekunnin ajan avataksesi sylkymaljan venttiili 15 sekunniksi mahdollisen ylimääräisen veden poistamiseksi.
- 3 Kun venttiili on sulkeutunut, kaada seos sylkymaljaan.
- 4 Anna liuoksen vaikuttaa yön yli.



Vesilinjat

Vesilinjojen puhdistus

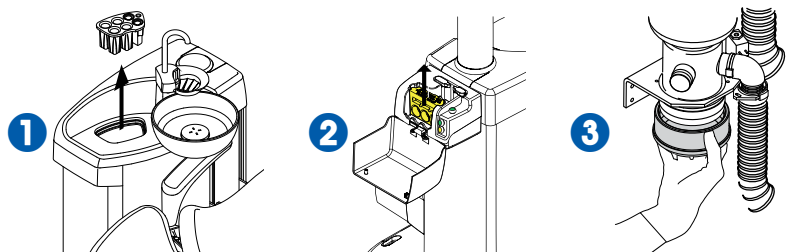
- 1 Pane kaikki vettä käyttävät instrumentit huuhtelutelineeseen.
- 2 Taivuta instrumenttivarret vähintään 90 asteen kulmaan ja aloita vesilinjojen puhdistus.
- 3 Sulje vesihana.
- 4 Täytä säiliö Planmecan hyväksymällä vesilinjojen desinfiointiaineella. Kiinnitä säiliö hoitokoneeseen. Noudata näytön ohjeita.
- 5 Kytke seuraavana aamuna koneeseen virta.
- 6 Noudata näytön ohjeita.



Kuukausittain

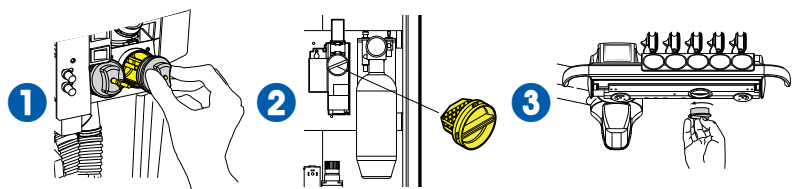
Imujärjestelmä ja vesilinjat

- 1 Desinfioi instrumenttien huuhteluteline pesu-desinfiointilaitteessa. Steriloi autoklaavissa tarvittaessa.
- 2 Desinfioi imuletkujen puhdistusteline pesu-desinfiointilaitteessa.
- 3 Tyhjennä amalgaamin keräyssäiliö, kun sen täyttöaste on 70 % (vain Microvac- ja WET-järjestelmät).



Suodattimet

- 1 Vaihda karkeasuodattimet.
- 2 Tyhjennä VS/A-hienosuodatin.
- 3 Tyhjennä öljykuppi.



Kunkin potilaan jälkeen

Laitteen pinnat

1 Pyyhi seuraavat osat Planmecan hyväksymällä pintadesinfointiaineella:

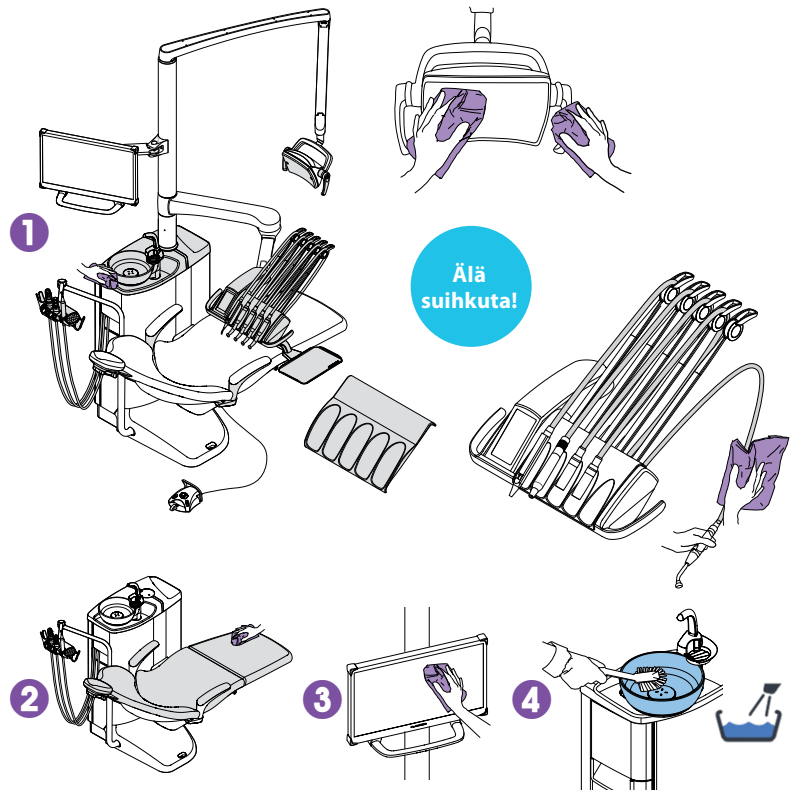
- päätuen metalliosat
- käsinojien metalliosat
- hoitovalaisimen roiskesuoja
- hoitovalaisimen kädensijat
- hygieniakalvo
- instrumenttiletkut
- instrumentit (katso instrumenttien ohjeita)
- instrumenttikonsoli*
- tasapainotetut instrumenttivarret
- tarjotin
- vesipuolen yläkansi
- sylkymaljan ulkopinta

2 Pyyhi pehmuste miedolla saippuavesiliuoksella. Pyyhi tarvittaessa Planmecan hyväksymällä pehmusteiden desinfiointiaineella.

3 Pyyhi monitori ja monitorin kahva (katso monitorin ohjeita).

4 Puhdista sylkymalja:

- Tiputa muutama pisara Planmecan hyväksymää imujärjestelmän desinfiointiainetta sylkymaljaan ja käytä pehmeää harjaa.
- Huuhtelee sylkymalja painamalla sylkymaljan huuhtelupainiketta.



*Lukitse kosketusnäyttö ennen instrumenttikonsolin puhdistusta.

🔒 Kosketusnäytön lukitus on avattu. Lukitse painamalla.

🔒 Kosketusnäyttö on lukittu. Avaa lukitus painamalla pitkäaikaisesti.

Varmista, että instrumenttikonsoli ja kosketusnäyttö ovat täysin kuivia, ennen kuin asetat suojapeitteen (lisävaruste) niiden päälle.

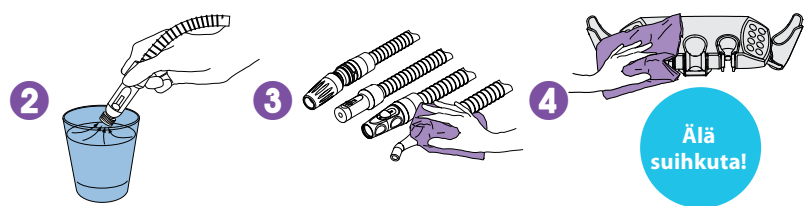
Imujärjestelmä

1 Poista käytetyt imukärjet.

2 Huuhtelee imuletkut imemällä lasillinen vettä kunkin imuletkun läpi.

3 Pyyhi imupäät Planmecan hyväksymällä pintadesinfiointiaineella.

4 Pyyhi imupidike Planmecan hyväksymällä pintadesinfiointiaineella.

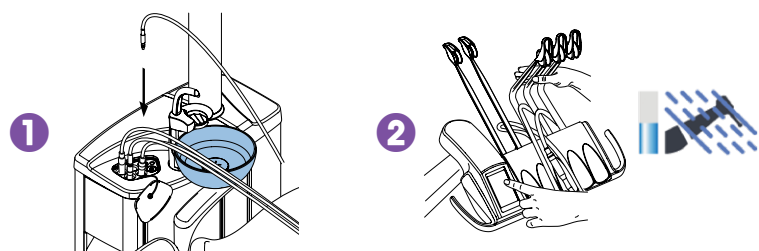


Vesilinjat

Lyhyt huuhtelu

1 Pane kaikki vettä käyttävät instrumentit huuhtelutelineeseen.

2 Taivuta instrumenttivarret vähintään 90 asteen kulmaan ja aloita lyhyt huuhtelu.



Aamulla

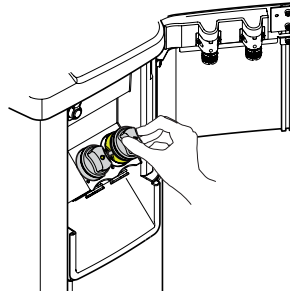
Imujärjestelmä

- 1 Huuhtelee imuletkut imemällä puoli litraa vettä kunkin letkun läpi.
- 2 Pyyhi imupäät Planmecan hyväksymällä pintadesinfointiaineella.



Suodattimet

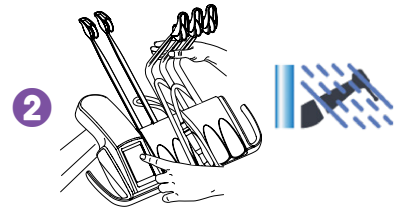
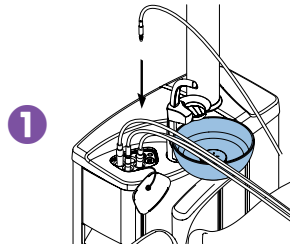
Puhdista karkeasuodattimet.



Vesilinjat

Pitkä huuhtelu

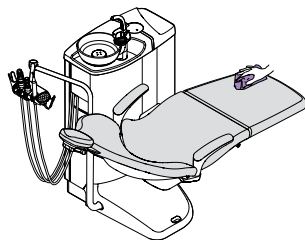
- 1 Pane kaikki vettä käyttävät instrumentit huuhtelutelineeseen.
- 2 Taivuta instrumenttivarret vähintään 90 asteen kulmaan ja aloita pitkä huuhtelu.



Työpäivän jälkeen

Laitteen pinnat

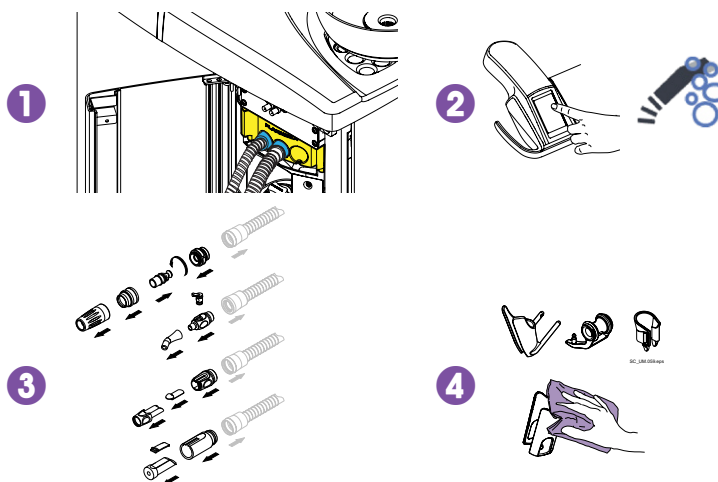
Pyyhi pehmusteet Planmecan hyväksymällä pehmusteiden desinfointiaineella.



Imujärjestelmä

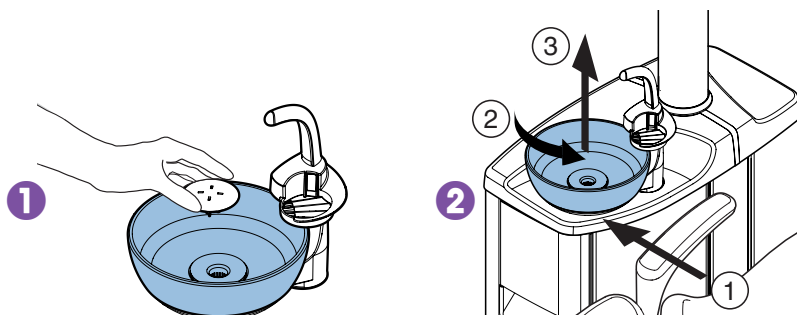
Imuletkujen puhdistus

- 1 Aseta imuletkut imuletkujen puhdistustelineeseen.
- 2 Käynnistä imuletkujen puhdistus.
- 3 Desinfioi imupäät pesu-desinfointilaitteessa.
- 4 Imupidike: Desinfioi yksittäiset pidikkeet pesu-desinfointilaitteessa. Pyyhi intraoraaliskannerin pidike Planmecan hyväksymällä pintadesinfointiaineella.



Sylkymalja

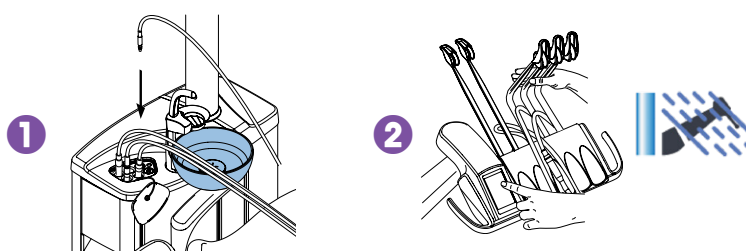
- 1 Tyhjennä sylkymaljan suodatin ja puhdista ja desinfioi se pesu-desinfointilaitteessa.
Huomio! Älä tyhjennä sylkymaljan suodatinta viemäriin.
- 2 Irrota sylkymalja ja pese korkeintaan 65 °C:n lämpötilassa.



Vesilinjat

Pitkä huuhtelu

- 1 Pane kaikki vettä käyttävät instrumentit huuhtelutelineeseen.
- 2 Taivuta instrumenttivarret vähintään 90 asteen kulmaan ja aloita pitkä huuhtelu.

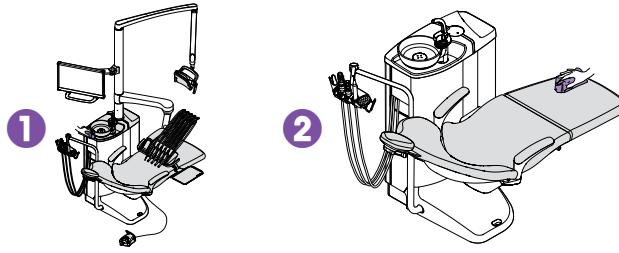


- 3 Sammuta hoitokone.

Viikoittain

Laitteen pinnat

- 1 Pyyhi kaikki pinnat miedolla saippuavesiliuoksella.
- 2 Pyyhi pehmusteet Planmecan hyväksymällä pehmusteiden käsittelyaineella.



Imujärjestelmä

Vain Dürr-erottelijat tai VS/A-järjestelmät

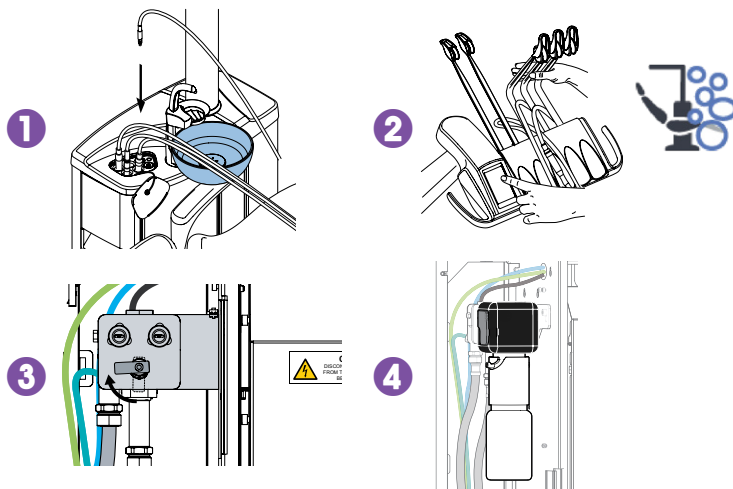
- 1 Sekoita 5 ml Planmecan hyväksymää imujärjestelmän desinfointiainetta 250 ml:aan vettä.
- 2 Paina ohjelmointipainiketta 5 sekunnin ajan avataksesi sylkymaljan venttiili 15 sekunniksi mahdollisen ylimääräisen veden poistamiseksi.
- 3 Kun venttiili on sulkeutunut, kaada seos sylkymaljaan.
- 4 Anna liuoksen vaikuttaa yön yli.



Vesilinjat

Vesilinjojen puhdistus

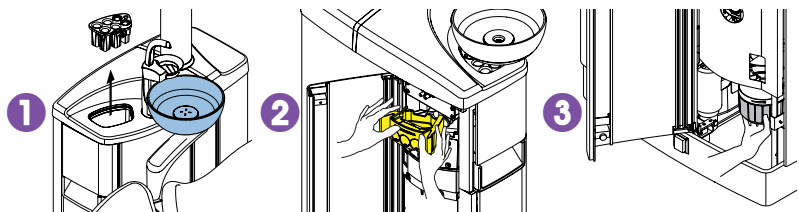
- 1 Pane kaikki vettä käyttävät instrumentit huuhtelutelineeseen.
- 2 Taivuta instrumenttivarret vähintään 90 asteen kulmaan ja aloita vesilinjojen puhdistus.
- 3 Sulje vesihana.
- 4 Täytä säiliö Planmecan hyväksymällä vesilinjojen desinfointiaineella. Kiinnitä säiliö hoitokoneeseen. Noudata näytön ohjeita.
- 5 Kytke seuraavana aamuna koneeseen virta.
- 6 Noudata näytön ohjeita.



Kuukausittain

Imujärjestelmä ja vesilinjat

- 1 Desinfioi instrumenttien huuhteluteline pesu-desinfointilaitteessa. Steriloi autoklaavissa tarvittaessa.
- 2 Desinfioi imuletkujen puhdistusteline pesu-desinfointilaitteessa.
- 3 Tyhjennä amalgaamikuppi, kun sen täyttöaste on 70 % (vain WET-järjestelmät).



Suodattimet

- 1 Vaihda karkeasuodattimet.
- 2 Tyhjennä VS/A-hienosuodatin.
- 3 Tyhjennä öljykuppi.

