

## После каждого пациента

## Поверхности

1 Протрите дезинфицирующим средством для поверхностей, одобренным Planmeca, следующие детали:

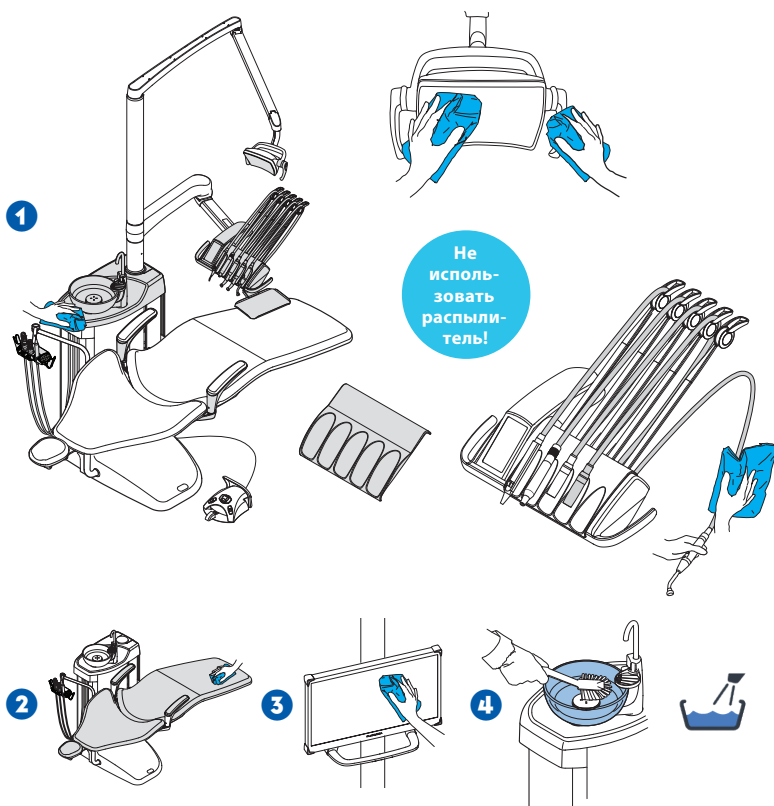
- металлические детали подголовника;
- металлические детали подлокотников;
- передняя крышка рабочего светильника;
- ручки светильника;
- гигиеническая мембрана;
- шланги инструментов;
- инструменты (см. инструкции к инструментам);
- инструментальная консоль;\*;
- сбалансированные манипуляторы инструмента;
- лоток;
- верхняя крышка плевательницы.
- внешняя поверхность чаши.

2 Протрите обивку мягким мыльным раствором. При необходимости протрите дезинфицирующим средством для обивки, одобренным Planmeca.

3 Протрите монитор и его рукоятку (см. инструкции к монитору).

4 Очистите чашу:

- Влейте в чашу несколько капель дезинфицирующего средства для аспирационных линий, одобренного Planmeca, и почистите ее мягкой щеткой.
- Промойте плевательницу, нажав на кнопку смыва плевательницы.



\*Заблокируйте сенсорный экран перед чисткой инструментальной консоли.

🔒 Сенсорный экран разблокирован. Нажмите для блокировки.

🔒 Сенсорный экран заблокирован. Нажмите и удерживайте, чтобы разблокировать.

Прежде чем закрыть инструментальную консоль и сенсорный экран защитным покрытием (опционально), следует убедиться, что поверхность абсолютно сухая.

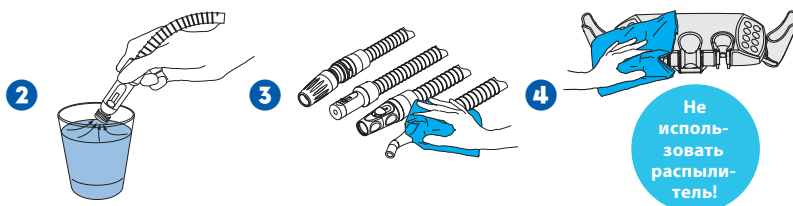
## Аспирационная система

1 Снимите использованные аспирационные наконечники.

2 Промойте аспирационные трубки, всосав один стакан воды каждой аспирационной трубкой.

3 Протрите аспирационные наконечники дезинфицирующим средством для поверхностей, одобренным Planmeca.

4 Протрите держатель аспирационных шлангов дезинфицирующим средством для поверхностей, одобренным Planmeca.

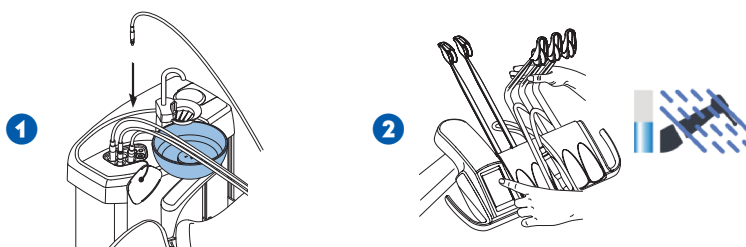


## Линии подачи воды

## Короткий цикл промывки

1 Поместите все инструменты, потребляющие воду, в держатель для промывки.

2 Согните манипуляторы под углом не менее 90° и запустите короткий цикл промывки.



# Чистка в начале рабочего дня

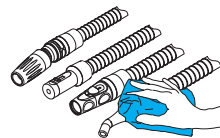
## Аспирационная система

- 1 Промойте аспирационные трубки, всосав 0,5 л воды каждой аспирационной трубкой.
- 2 Протрите аспирационные наконечники дезинфицирующим средством для поверхностей, одобренным Planmeca.

1

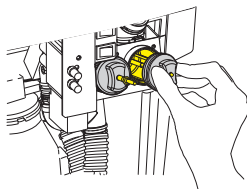


2



## Фильтры

Опорожните одноразовые фильтры в отдельный контейнер для амальгамы.

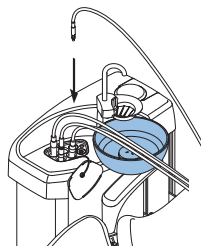


## Линии подачи воды

### Длинный цикл промывки

- 1 Поместите все инструменты, потребляющие воду, в держатель для промывки.
- 2 Согните манипуляторы под углом не менее 90° и запустите длинный цикл промывки.

1



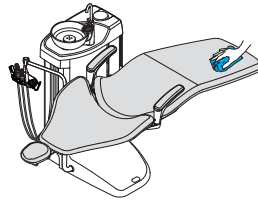
2



# В конце рабочего дня

## Поверхности

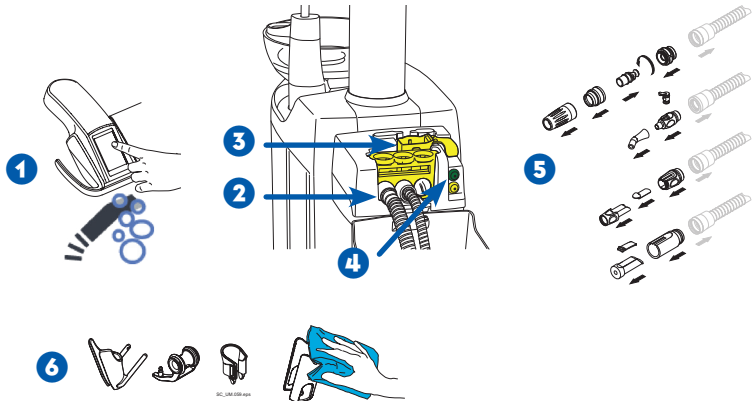
Протрите обивку дезинфицирующим средством для обивки, одобренным Planmeca.



## Аспирационная система

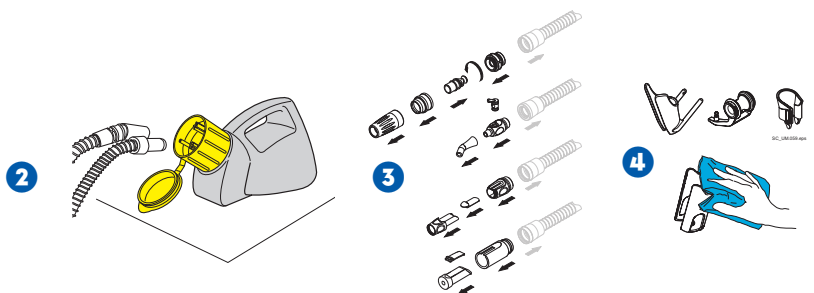
### Очистка системы аспирации

- 1 Выберите «очистку системы аспирации» на экране.
- 2 Вставьте аспирационные трубки в специальный держатель для очистки.
- 3 Заполните дозирочную емкость дезинфицирующим средством для аспирационных линий, одобренным Planmeca.
- 4 Нажмите зеленую кнопку пуска.
- 5 Продезинфицируйте аспирационные наконечники в моюще-дезинфицирующей машине.
- 6 Держатель аспирационных шлангов: продезинфицируйте отдельные держатели в моюще-дезинфицирующей машине. Протрите держатель интраорального сканера дезинфицирующим средством для поверхностей, одобренным Planmeca.



## Или

- 1 Смешайте 20 мл дезинфицирующего средства для аспирационных линий, одобренного Planmeca, с 1 л воды в OroCup.
- 2 Подайте смесь через аспирационные шланги, используя OroCup. Немедленно верните аспирационные шланги назад в держатели.
- 3 Продезинфицируйте аспирационные наконечники в моюще-дезинфицирующей машине.
- 4 Держатель аспирационных шлангов: продезинфицируйте отдельные держатели в моюще-дезинфицирующей машине. Протрите держатель интраорального сканера дезинфицирующим средством для поверхностей, одобренным Planmeca.



## Чаша

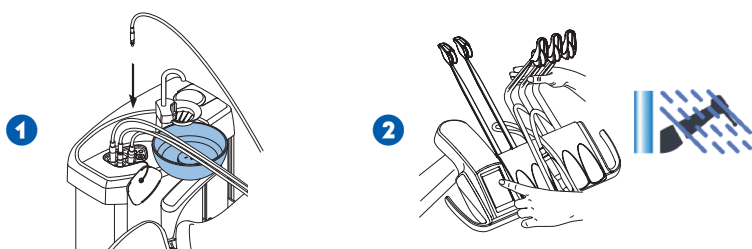
- 1 Опорожните, очистите и продезинфицируйте фильтр в моюще-дезинфицирующей машине.  
*Внимание! Запрещено опорожнять фильтр в слив.*
- 2 Снимите чашу и промойте при температуре не более 65 °C.



## Линии подачи воды

### Длинный цикл промывки

- 1 Поместите все инструменты, потребляющие воду, в держатель для промывки.
- 2 Согните манипуляторы под углом не менее 90° и запустите длинный цикл промывки.



- 3 Выключите установку.

# Еженедельно

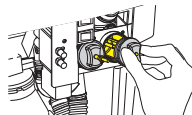
## Поверхности

- 1 Протрите все поверхности мягким мыльным раствором.
- 2 Протрите обивку чистящим средством для обивки, одобренным Planmeca.



## Фильтры

Замените одноразовые фильтры.



## Аспирационная система

**Только для сепараторов Dürr или систем VS/A**

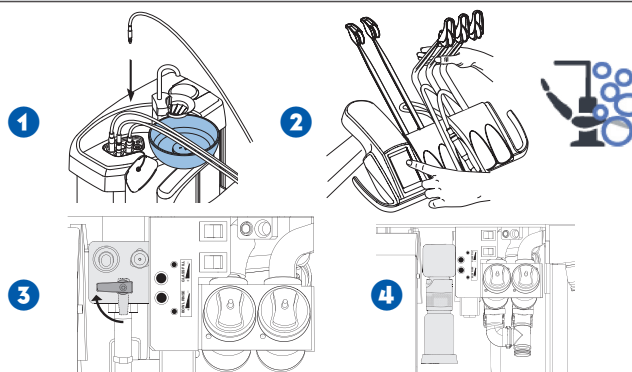
- 1 Смешайте 5 мл дезинфицирующего средства для аспирационных линий, одобренного Planmeca, с 250 мл воды.
- 2 Нажмите и удерживайте кнопку программирования около 5 секунд. Откроется клапан чаши на 15 с для удаления остатка воды.
- 3 После того как клапан закроется, влейте полученный раствор в чашу.
- 4 Оставить раствор в плевательнице на ночь.



## Линии подачи воды

### Очистка линий подачи воды

- 1 Поместите все инструменты, потребляющие воду, в держатель для промывки.
- 2 Согните манипуляторы под углом не менее 90° и запустите цикл очистки линий подачи воды.
- 3 Закройте кран подачи воды.
- 4 Заполните контейнер дезинфицирующим средством для линий подачи воды, одобренным Planmeca. Подключить емкость к установке. Следуйте инструкциям на экране.
- 5 На следующее утро включите установку.
- 6 Следуйте инструкциям на экране.



### Проверка содержания хлора для Planmeca ActiveAqua™

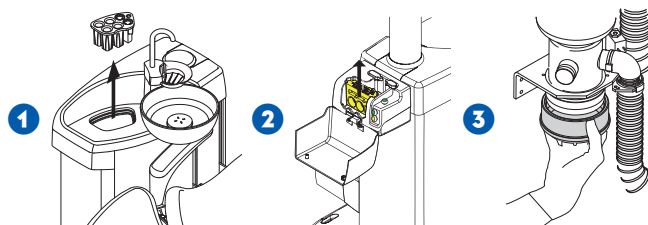
- 1 Измерьте концентрацию свободного хлора в воде, когда на дисплее отображается H90.1.
- 2 Выберите соответствующее значение на панели управления.



# Ежемесячно

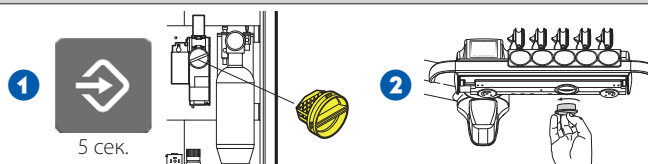
## Аспирационная система и линии подачи воды

- 1 Очистите держатель промывки инструмента в моеще-дезинфицирующей машине. При необходимости обработайте в автоклаве.
- 2 Очистите держатель для очистки аспирационных трубок в моеще-дезинфицирующей машине.
- 3 Аспирационная система CAS1: Когда на панели управления стоматологической установки отображается «H1», замените коллектор амальгамы.  
Другие системы всасывания с емкостью для отходов: Проверьте и опорожните емкость для отходов при ее заполнении на 70 %.



## Фильтры

- 1 Только для сепараторов Dürr или систем VS/A: Нажмите и удерживайте в течение 5 секунд кнопку Program (Программа), чтобы опорожнить клапан чаши плевательницы. Затем очистите фильтр грубой очистки клапана плевательницы в отдельный контейнер для амальгамы.
- 2 Опорожните маслосборник.



Для получения более подробных инструкций, пожалуйста, обратитесь к руководству пользователя. Авторское право Planmeca. Права на изменения защищены.