

После каждого пациента

Поверхности

1 Протрите дезинфицирующим средством для поверхностей, одобренным Planmeca, следующие детали:

- металлические детали подголовника;
- металлические детали подлокотников;
- защитная панель рабочего светильника;
- ручки светильника;
- гигиеническая мембрана;
- шланги инструментов;
- инструменты (см. инструкции к инструментам);
- инструментальная консоль*;
- сбалансированные манипуляторы инструмента;
- стол-поддон;
- верхняя крышка плевательницы.

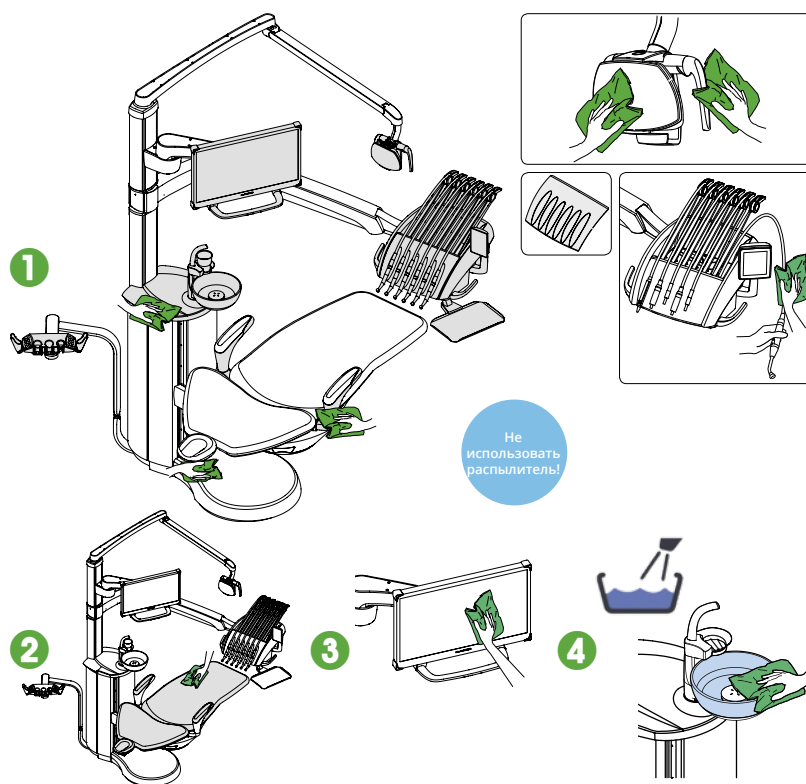
Протрите зеркало для пациента мыльным раствором.

2 Протрите обивку мягким мыльным раствором. При необходимости протрите дезинфицирующим средством для обивки, одобренным Planmeca.

3 Протрите монитор и его рукоятку (см. инструкции к монитору).

4 Очистите чашу

- Влейте в чашу несколько капель дезинфицирующего средства для аспирационных линий, одобренного Planmeca, и почистите ее мягкой щеткой.
- Промойте плевательницу, нажав на кнопку смыва плевательницы.
- Протрите внешнюю поверхность чаши.



*Зabloкируйте сенсорный экран перед чисткой инструментальной консоли.

🔒 Сенсорный экран разблокирован. Нажмите для блокировки.

🔒 Сенсорный экран заблокирован. Нажмите и удерживайте, чтобы разблокировать.

Аспирационная система

1 Снимите использованные аспирационные наконечники.

2 Промойте аспирационные трубки, всосав один стакан воды каждой аспирационной трубкой.

3 Протрите аспирационные наконечники дезинфицирующим средством для поверхностей, одобренным Planmeca.

4 Протрите держатель Flexy™ дезинфицирующим средством для поверхностей, одобренным Planmeca.

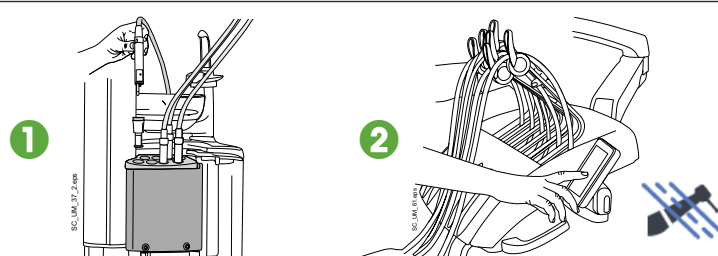


Линии подачи воды

Короткий цикл промывки

1 Поместите все инструменты, потребляющие воду, в держатель для промывки.

2 Согните манипуляторы под углом не менее 90° и запустите короткий цикл промывки.

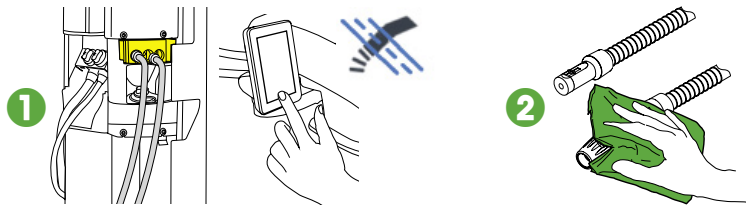


Чистка в начале рабочего дня

Аспирационная система

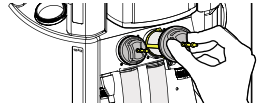
Промывка системы аспирации

- 1 Запустите промывку системы аспирации.
- 2 Протрите аспирационные наконечники дезинфицирующим средством для поверхностей, одобренным Planmeca.



Фильтры

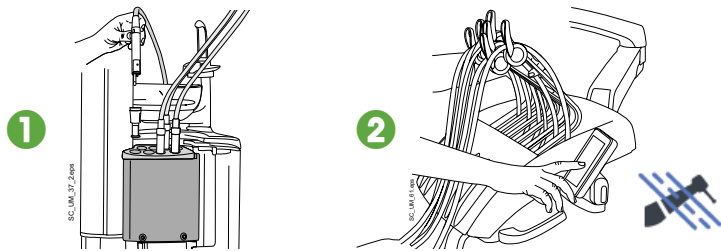
Очистите грубые фильтры.



Линии подачи воды

Длинный цикл промывки

- 1 Поместите все инструменты, потребляющие воду, в держатель для промывки.
- 2 Согните манипуляторы под углом не менее 90° и запустите длинный цикл промывки.



В конце рабочего дня

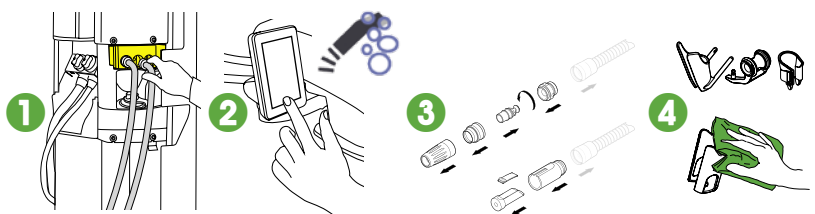
Поверхности

Протрите обивку дезинфицирующим средством для обивки, одобренным Planmeca.

Аспирационная система

Очистка системы аспирации

- 1 Вставьте аспирационные трубки в специальный держатель для очистки.
- 2 Запустите очистку системы аспирации.
- 3 Продезинфицируйте аспирационные наконечники в мощно-дезинфицирующей машине.
- 4 Держатель Flexu™: продезинфицируйте отдельные держатели в мощно-дезинфицирующей машине. Протрите держатель интраорального сканера дезинфицирующим средством для поверхностей, одобренным Planmeca.

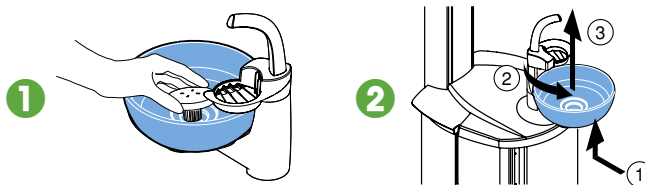


Фильтры

- 1 Опорожните, очистите и продезинфицируйте фильтр в мощно-дезинфицирующей машине.

Внимание! Запрещено опорожнять фильтр в водосток.

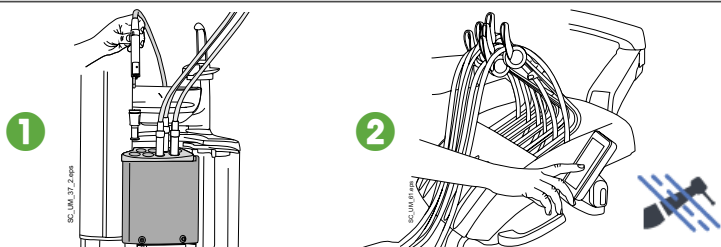
- 2 Снимите чашу и промойте при температуре не более 65 °С.



Линии подачи воды

Длинный цикл промывки

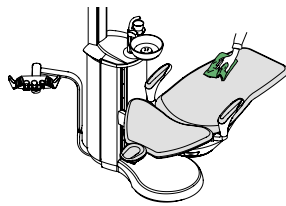
- 1 Поместите все инструменты, потребляющие воду, в держатель для промывки.
- 2 Согните манипуляторы под углом не менее 90° и запустите длинный цикл промывки.



Еженедельно

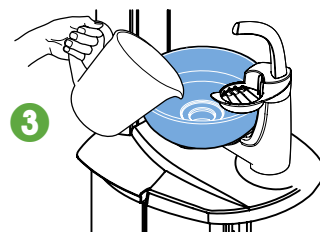
Поверхности

Протрите обивку чистящим средством для обивки, одобренным Planmeca.



Аспирационная система

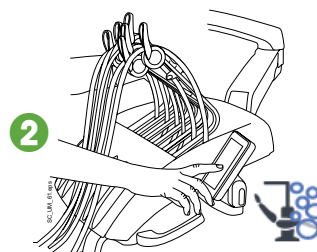
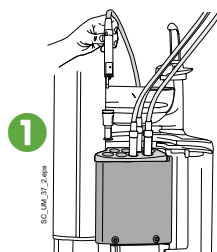
- 1 Смешайте 20 мл дезинфицирующего средства для аспирационных линий, одобренного Planmeca, с 1 л воды.
- 2 Нажмите кнопку VS/A. Откроется клапан чаши. *Примечание, только для сепараторов амальгамы Dürr или систем VS/A.*
- 3 Влейте полученный раствор в чашу.
- 4 Оставьте раствор в плевательнице на ночь.



Линии подачи воды, если постоянная очистка отключена

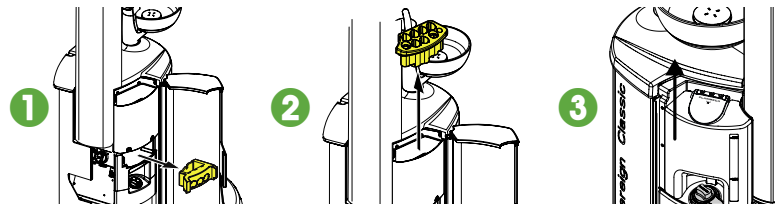
Очистка линий подачи воды

- 1 Поместите все инструменты, потребляющие воду, в держатель для промывки.
- 2 Согните манипуляторы под углом не менее 90° и запустите цикл очистки линий подачи воды.
- 3 Отключите стоматологическую установку на ночь.
- 4 Включите установку и дождитесь завершения программы очистки.
- 5 Убедитесь, что концентрация перекиси водорода в воде не превышает 250 млн⁻¹. Если концентрация выше, выполните длинный цикл промывки и повторно измерьте концентрацию.



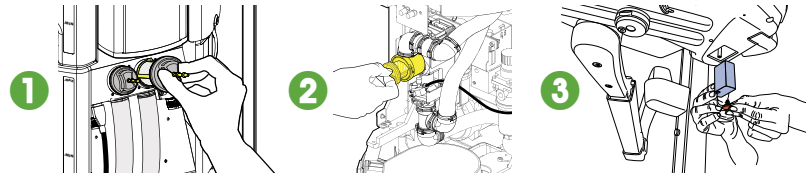
Аспирационная система и линии подачи воды

- 1 Очистите держатель для очистки аспирационных трубок в моюще-дезинфицирующей машине.
- 2 Очистите держатель промывки инструмента в моюще-дезинфицирующей машине. При необходимости обработайте в автоклаве.
- 3 Снимите и очистите емкость для воды.



Фильтры

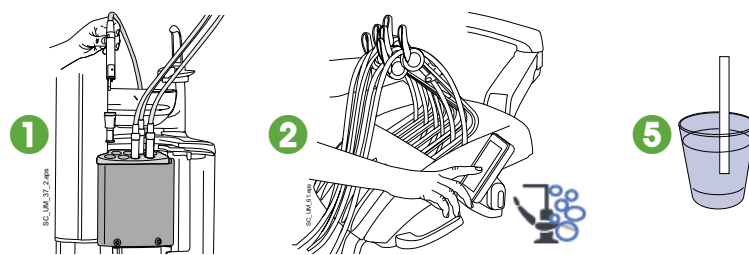
- 1 Замените грубые фильтры.
- 2 Опорожните фильтр тонкой очистки VS/A.
- 3 Опорожните маслосборник.



Линии подачи воды, если постоянная очистка включена

Очистка линий подачи воды

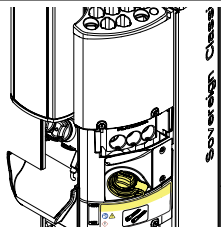
- 1 Поместите все инструменты, потребляющие воду, в держатель для промывки.
- 2 Согните манипуляторы под углом не менее 90° и запустите цикл очистки линий подачи воды.
- 3 Отключите стоматологическую установку на ночь.
- 4 Включите установку и дождитесь завершения программы очистки.
- 5 Убедитесь, что концентрация перекиси водорода в воде не превышает 250 млн⁻¹. Если концентрация выше, выполните длинный цикл промывки и повторно измерьте концентрацию.



Контейнеры

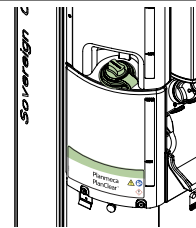
Контейнер дезинфицирующего средства для аспирационных линий

Заполните, когда начнет мигать желтая иконка в верхней части панели управления. Интервал доливки составляет приблизительно четыре недели.



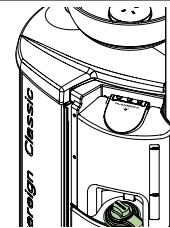
Контейнер для Planmeca PlanClear™

Заполните, когда начнет мигать зеленая иконка в верхней части панели управления. Интервал доливки составляет приблизительно четыре недели.



Контейнер для воды

Заполните, когда начнет мигать синяя иконка в верхней части панели управления.



Дезинфицирующие средства, одобренные Planmeca

Дезинфицирующие средства для поверхностей*	Дезинфицирующие средства для обивки	Чистящие средства для обивки	Дезинфицирующие средства для аспирационных линий*	Дезинфицирующие средства для воды и линий подачи воды
Dürr FD 322	Dürr FD 312	Dürr FD 360	Dürr Orotol Plus	Planmeca PlanClear™
Dürr FD 333			Orbis Evacuation System Disinfection Concentrate (193087, 193088)	
Orbis surface disinfection (MD121936, MD121937, MD125294, MD125295)				

*Внимательно ознакомьтесь с требованиями к чистящим и дезинфицирующим средствам для сторонних устройств, чтобы убедиться, что использование этих средств не повлияет на применимые гарантийные обязательства или другие условия сторонних производителей.