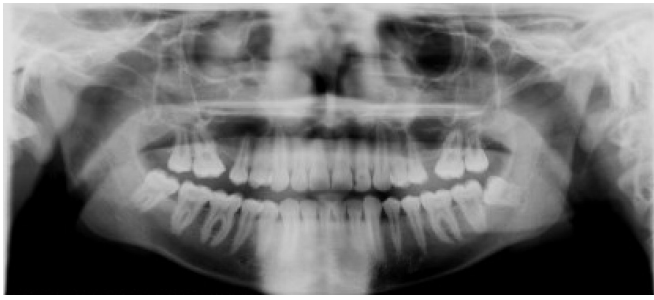


# 快速指南 — 全景拍摄失误案例汇总

## 案例 1: 下颌前牙区域辐射穿透度不够



### 失误原因

射线被脊柱阻碍。未能完全穿透下颌骨组织。

### 解决方法

调整患者颈部定位，确保颈部直立居中，让患者稍靠前半步。

## 案例 2: 影像辐射穿透度不够，前牙显示较大



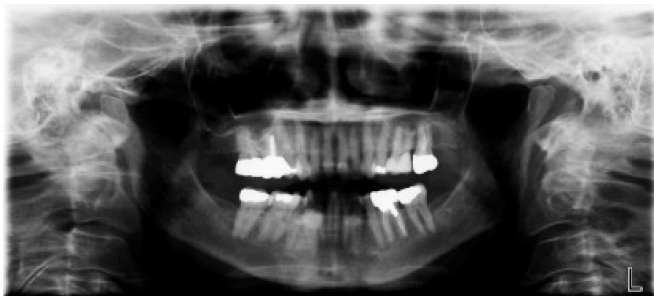
### 失误原因

定位聚焦激光束或自动对焦 (Autofocus) 激光束定位过靠前。影像双侧看不到脊柱显影。

### 解决方法

将定位聚焦光束后移至侧切牙根尖位置。

## 案例 3: 牙齿显示较小且双侧脊柱显影过多



### 失误原因

定位聚焦激光束或自动对焦 (Autofocus) 激光束定位过靠后。影像中牙齿显小且双侧脊柱显影过多。

### 解决方法

将定位聚焦光束前移至侧切牙根尖位置。

## 案例 4: 微笑线 (牙齿排列解剖曲线) 太大



### 失误原因

患者下巴过低。

### 解决方法

调高设备抬高患者下巴。

## 案例 5: 微笑线 (牙齿排列解剖曲线) 上凸



### 失误原因

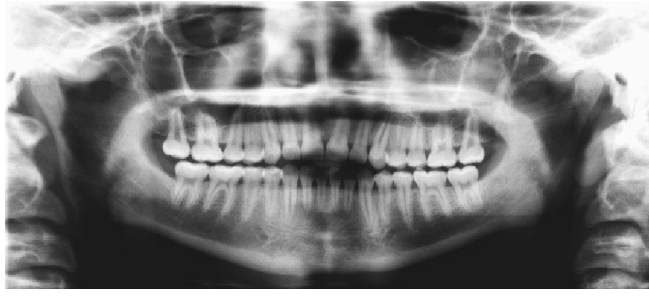
患者下巴抬的过高。

### 解决方法

调低设备降低患者下巴。



### 案例 6: 微笑线 (牙齿排列解剖曲线) 过平



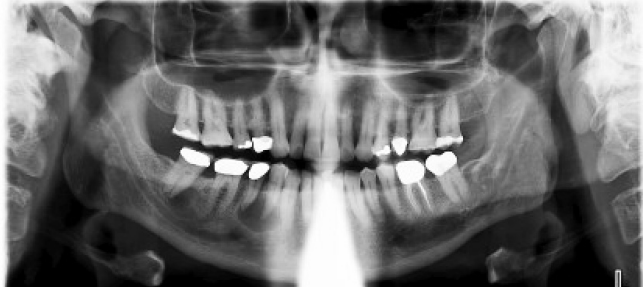
#### 失误原因

患者下巴定位过高。

#### 解决方法

调低设备降低患者下巴定位。

### 案例 7: 前牙下颌区辐射穿透度不够



#### 失误原因

铅衣在患者背后位置过高。

#### 解决方法

拉高患者胸前铅衣位置, 拉低患者背后铅衣位置。

### 案例 8: 影像倾斜。一侧髁骨明显高于另一侧



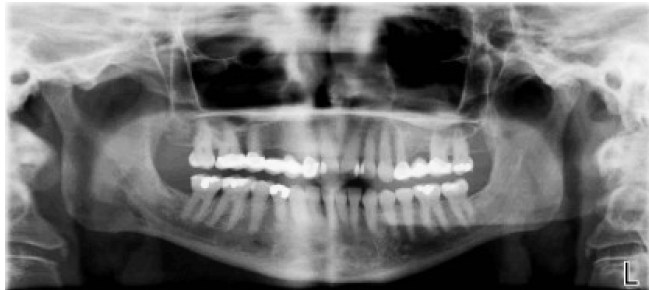
#### 失误原因

中矢激光束未对准。患者倾斜。

#### 解决方法

将中矢激光束与鼻根中线进行对准。

### 案例 9: 两侧下颌支与牙齿大小不同



#### 失误原因

患者扭动。

#### 解决方法

确保患者在全景成像时候处于直立稳定状态。

### 案例 10: 上颌区拱状阴影



#### 失误原因

患者舌腭之间有空隙。  
在案例影像中可明显看到一个上颌拱形阴影。

#### 解决方法

让患者闭口且保持舌头顶住上腭。

### 正确操作



#### 正确操作

- 激光束定位正确。
- 中矢线正确对齐, 患者不偏移, 影像对称。
- 颈部竖直, 无脊椎伪影。
- 法兰克福面水平, 保持微笑口型。